



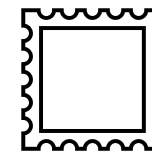
Strateginen kumppanuus ja omistajaohjaus ammatillisessa koulutuksessa

OMA 2 -verkostohanke
2024-2026

1. OMA2-hankkeen esittely
2. Osallistumisen hyödyt
3. Sisältöjen tarkemmat kuvaukset
4. Yhteyshenkilöt



Kunnat ja kuntataustaiset ammatillisen koulutuksen järjestäjät (kunnat, kuntayhtymät ja kuntaomisteiset osakeyhtiöt) ovat **merkittäviä paikallisia** toimijoita. Lisäksi järjestäjäverkkoa ja kuntien kumppanuutta täydentää runsaslukuinen pienten yksityisten ammatillisen koulutuksen järjestäjät ja ammatillisten erityisoppilaitosten verkosto. **Työelämän tarpeita** vastaava ammatillinen koulutus on keskeinen yritysten kasvua ja julkisorganisaatioiden toimintakykyä mahdollistava tekijä. Sen merkitys työikäisen väestön määrän vähenemisen myötä tulee entisestään korostumaan. Ammatillisen koulutuksella on **keskeinen rooli osana TE24 uudistusta**. **Kuntien rahoitusvastuu työttömyysetuuksista** kasvaa uudistuksen myötä, mikä vahvistaa työelämän tarpeiden mukaan kohdentuvan koulutuksen vaikutusta kuntatalouteen. Uudistuksen myötä kuntien maksuosuus työttömyysetuudesta kasvaa.



Toimintaympäristön muutoksessa työikäisen väestön määrä vähenee, työvoiman saatavuus ohjaa yritysten investointipäätöksiä. **Ammatillisen koulutuksen rooli** tai valmius toimia **työ- ja koulutusperäisen maahanmuuton** lisäämisessä ja paikallisen pitovoiman synnyttämisessä on keskiössä. Oma 2 -hanke **tukee alueellista elinvoimatavoitteiden saavuttamista** sekä omistajakuntien ja koulutusten järjestäjien yhteistyötä sen edistämiseksi.

Uudenlaista strategista kumppanuutta rakentamalla ja omistajaohjausta terävöittämällä pystytään vahvistamaan alueen elinvoimaa ja hyödyntämään tehokkaammin ammatillista koulutusta työvoiman saatavuuden helpottamiseksi ja työllisyysasteen nostamiseksi. Verkostohanke pidetään vuosina 2024-2026 ja siihen osallistuvat ammatillisen koulutuksen järjestäjät, omistajakunnat sekä käynnistyvien työllisyysalueen edustajat. Sisällöistä vastaavat Kuntaliiton, FCG:n ja yhteistyökumppaneiden kokeneet asiantuntijat.

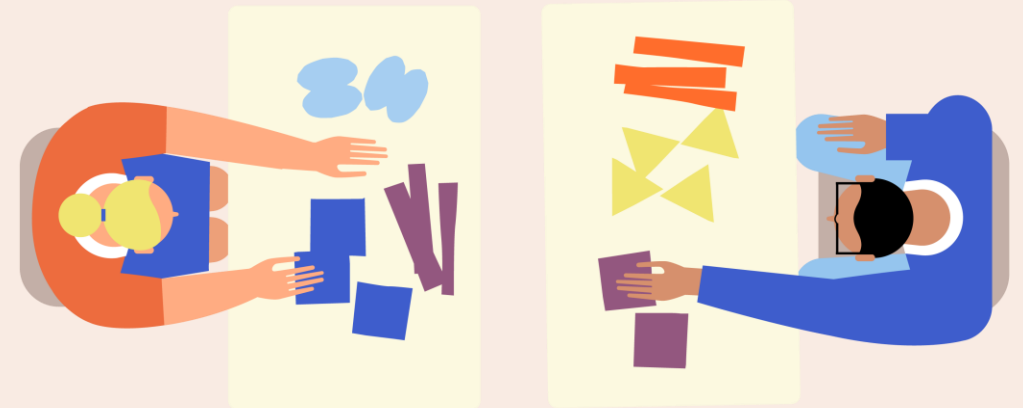
Strategisen kumppanuuden elementtien kehittäminen



- **Verkostohankkeen** kautta tehdään kehittämistä yhteisen intressin ympärillä, jolloin eri puolilta maata olevaa osaamista ja kokemusta voidaan hyödyntää yhteisvastuullisesti ja tavoitteellisesti.
- Alueellisilla **kumppanuusmallilla** luodaan edellytyksiä pitkäjänteiselle ja systemaattiselle yhteistyölle. Kumppanuuksia tukemalla tutkimusympäristöt, osaamiskärjet, verkostot ja ekosysteemit vahvistuvat. Tavoitteena on parantaa alueen elinvoimaa elinkeinoelämän ja yhteiskunnan uudistamiseksi sekä lisätä alueen vetovoimaa, yritystoimintaa ja investointeja.
- **Yhteiskehittäminen** on verkoston tavoitteellista yhteistyötä, jota edistetään ja tuetaan monella tavalla. Sitä tehdään verkoston tapaamisissa ja osallistujien koulutuksenjärjestäjien yhteisöissä. Kehittämisen kohteena voi olla hyvinkin erilaisia asioita, kuten vaikka strategiat, arvotuotto, tuotteet, palvelut, tilaratkaisut tai toimintatavat.
- Yhteistyön **sopimusmallien** kehittämisellä pyritään strategisen yhteistyösopimuksiin. Niiden keskeisenä tavoitteena on auttaa ammatillisen koulutuksen järjestäjiä ja kuntia suuntaamaan niiden omaa sekä yhteistä tekemistä. Sopimuksella varmistetaan yhteisiin tavoitteisiin ja valittuihin toimenpiteisiin, sekä määritellään toimijoiden vastuut yhteistyön eri osa-alueille.

Ammatillisen koulutuksen omistajaohjauksen ajankohtaisia kysymyksiä

- Kaupunkikonsernin elinvoiman edistäminen ja ammatillisen koulutuksen rooli kokonaisuudessa
- Konsernin kokonaisedun määrittäminen ja edistäminen
- Omistajakuntien ja koulutuksen järjestäjien konsernistrategiat ja omistajapolitiikan linjaukset
- Omaisuuserät ja omistajan arvon kasvattaminen
- Konsernirakenteen uudelleenmuotoilu ja yhteensovittaminen, omistajan ja järjestäjän yhteistoiminta esim. työpajat, vapaa sivistystyö, lukiopalvelut
- Tukipalvelut ja In-house yksiköt
- Hallitusten jäsenten osaamisen kriteerit ja osaamisen jatkuva kehittäminen



Koulutuksen järjestäjän ja omistajakuntien strategisen kumppanuuden eri ulottuvuuksista*

Sivistys

Oppivelvollisuus,

Kahden tutkinnon opinnot

Tutkintoon valmentava koulutus Opiskelijahuolto

Korkeakouluysteistyö

Hyvinvointi ja osallisuus

Lasten ja nuorten hyvinvointi

Nuorten työpajatoiminta

Kansalaisopistoyhteistyö

Maahanmuuttajien palvelut

Työllistyminen

Ohjaamo, maahanmuuttajien

Osaamiskeskus

TE-palvelut – työikäisten osaaminen

Yhteistyötä ja strategista kumppanuutta

Aluekehitys ja yritysten osaava henkilöstö

Yritysten henkilöstökoulutus

Uuden henkilöstön rekrytointi

Uusien yritysten houkuttelu kuntaan

Jäsenkuntien osaava henkilöstö

Kuntien henkilöstökoulutus

Uuden henkilöstön rekrytointi

Tila- ja kiinteistökehitys

Yhteiskäyttötilat

Tulevaisuuden rakentaminen

Verkoston tuki osallistujille

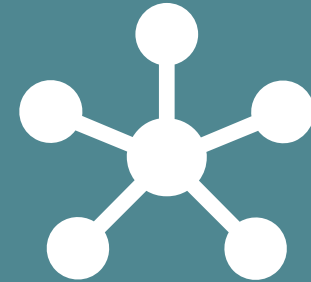
Tilannekuva-analyysi

Organisaatio- ja aluekohtaista analyysi- ja vertailutietoa



Verkostoseminaarit

Vuosittaiset ammatillisen ja poliittisen johdon seminaarit



Organisaation oma kehittäminen

Järjestäjäkohtaiset työpajat yhteensä 4kpl



Pyöreä pöytä

Yhdyshenkilöiden pyöreän pöydän tilaisuudet lukukausittain



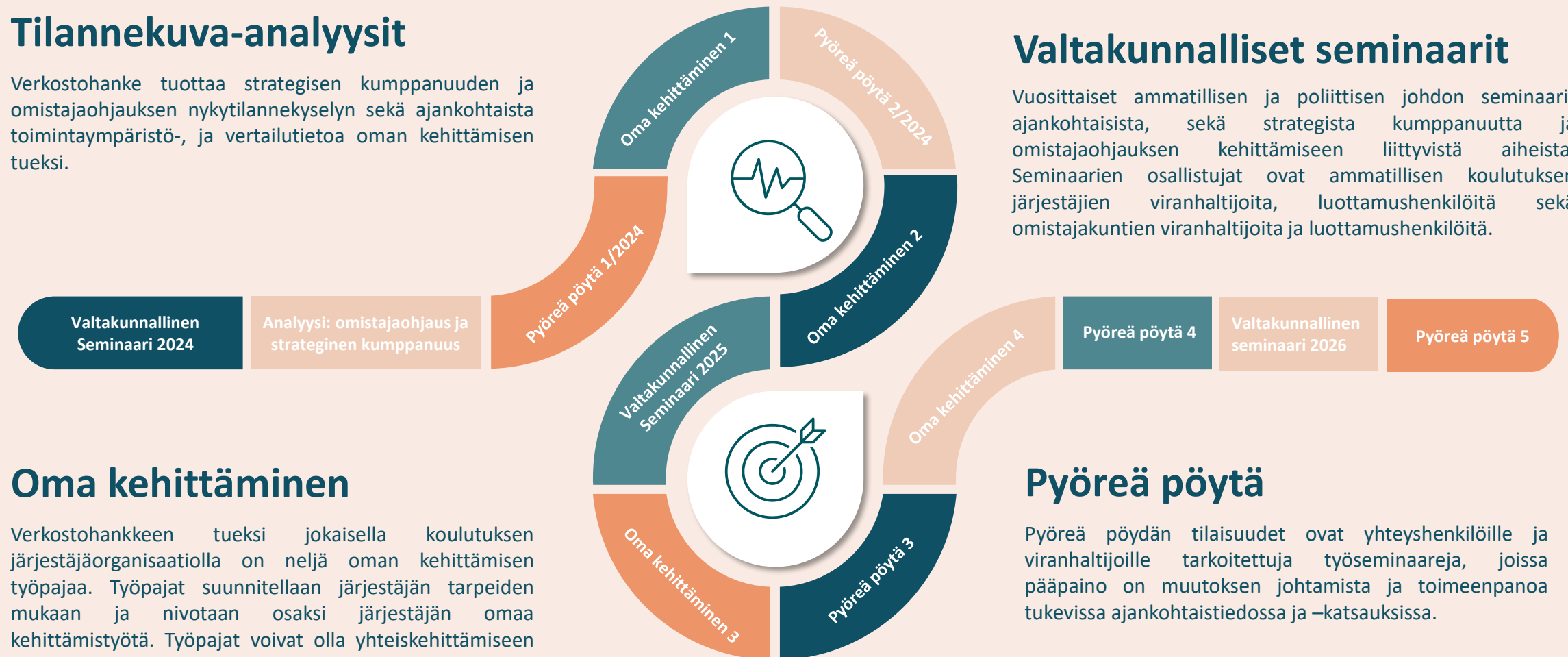
OMA 2 -verkostohankkeen eteneminen 2024-2026

Tilannekuva-analyysit

Verkostohanke tuottaa strategisen kumppanuuden ja omistajaohjauksen nykytilannekyselyn sekä ajankohtaista toimintaympäristö-, ja vertailutietoa oman kehittämisen tueksi.

Valtakunnalliset seminaarit

Vuosittaiset ammatillisen ja poliittisen johdon seminaarit ajankohtaisista, sekä strategista kumppanuutta ja omistajaohjauksen kehittämiseen liittyvistä aiheista. Seminaarien osallistujat ovat ammatillisen koulutuksen järjestäjien viranhaltijoita, luottamushenkilöitä sekä omistajakuntien viranhaltijoita ja luottamushenkilöitä.



Oma kehittäminen

Verkostohankkeen tueksi jokaisella koulutuksen järjestäjäorganisaatiolla on neljä oman kehittämisen työpajaa. Työpajat suunnitellaan järjestäjän tarpeiden mukaan ja nivotaan osaksi järjestäjän omaa kehittämistyötä. Työpajat voivat olla yhteiskehittämiseen tähtäviä vuorovaikutteisia tilaisuuksia ja seminaareja.

Pyöreä pöytä

Pyöreä pöydän tilaisuudet ovat yhteyshenkilöille ja viranhaltijoille tarkoitettuja työseminaareja, joissa pääpaino on muutoksen johtamista ja toimeenpanoa tukevissa ajankohtaistiedossa ja -katsauksissa.

2024

2025

2026

Valtakunnalliset seminaarit

Ammatillisen ja poliittisen johdonseminaari
4/2024

Ammatillisen ja poliittisen johdon seminaari
Syksy 2025

Ammatillisen ja poliittisen johdon seminaari
Kevät 2026

Strategisen kumppanuuden kehittäjäverkosto (yhteyshenkilöt)

Pyöreä pöytä 1
Kevät 2024

Pyöreä pöytä 2
Syksy 2024

Pyöreä pöytä 3
Kevät 2025

Pyöreä pöytä 4
Syksy 2025

Pyöreä pöytä 5
Kevät 2026

Alueellinen kehittäminen – neljä työpajaa per alue

Järjestäjäkohtainen työpaja 1

Järjestäjäkohtainen työpaja 2

Järjestäjäkohtainen työpaja 3

Järjestäjäkohtainen työpaja 4

Selvitys alueiden tilanteesta sekä vertailuanalyysit ja tietotuki

Omistajaohjauksen ja strategisen kumppanuuden kysely 2024

Tietotuki ja vertailut 2024 - 2026

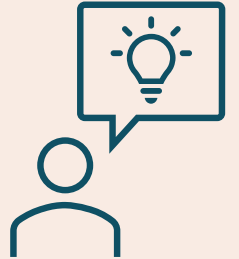
Järjestäjäkohtainen oma kehittäminen

Osana OMA2 -verkostoa järjestäjä voi käyttää neljä kehittämistyöpajaa järjestäjän omaan kehittämistoimintaan.

Työpajat suunnitellaan järjestäjän tarpeiden mukaan ja nivotaan osaksi järjestäjän omaa kehittämistyötä. Työpajat voivat olla yhteiskehittämiseen tähtääviä vuorovaikutteisia tilaisuuksia ja seminaareja sekä siihen liittyvää valmistelua tai muita kehittämistyöhön kytkeytyviä selvityksiä, arviointeja ja vertailuja.

Toimijoina ovat pääasiassa järjestäjän poliittinen ja ammatillinen johto, mutta kehittämistyöpajoja voidaan järjestää myös toimialoille, järjestäjän esimiehille tai sidosryhmille.

Järjestäjäkohtainen kehittämisen tuki sisältää myös muun tuen ja sparrauksen, työpajojen käytön suunnittelun sekä niihin liittyvän valmistelun ja raportoinnin.



Tietopalvelut osallistujille

Verkostohanke tuottaa osallistujille ajankohtaista vertailutietoa kehittämisen tueksi.

- Strategisen kumppanuuden ja omistajaohjauksen kysely nykytilanteesta
- Vertailutietoa alueiden ja kuntien kehityksestä:
 - Ikäluokkien kehitys
 - Nuorten muuttoliikenne, nuorisotyöttömyys
 - Työmarkkinoille tulevat ja poistuvat
 - Taantuva vai kasva alue
 - Aloituspaiikkojen kehitys
 - Opiskelijoiden keskeytykset
 - Oppivelvollisuuden pidentämisen vaikutukset



Tule mukaan lisäämään ammatillisen koulutuksen yhteiskunnallista arvoa!

Järjestäjäkohtainen osallistumismaksu on vuodessa:

- Ammatillisen koulutuksen järjestäjä 5 000 euroa per vuosi
- Osallistuva omistajakunta 2 000 euroa per vuosi
- Koulutuksen järjestäjänä kaupunki 8000 euroa per vuosi

Lisäksi laskutetaan asiantuntijoiden matkustuskustannukset toteutuneiden kulujen mukaisesti.

Osallistumalla järjestäjä saa käyttöön:

- 3 yhteistä vuorovaikutuksellista teemaseminaaria
- 5 yhteistä järjestäjien kehittäjien ja yhdyshenkilöiden työseminaaria
- Yhdyshenkilötapaamiset
- Muut ajankohtaiset vertais- ja kehittämiskeskustelut sekä aloitteet
- Neljä räätälöityä järjestäjäkohtaista kehittämispajaa
- Järjestäjän tilanneanalyysin
- Ajankohtaistieto ja -katsaukset

Tiimin CV



Timo Nousiainen

Johtava asiantuntija

Timon erityisosaamisena ovat strategia- ja konsernijohtaminen sekä organisaatiouudistukset. Timon vahvuutena on monipuolinen kuntahallinnon ammatillinen johtamis- ja uudistamiskokemus. Parhailtaan Timo tekee väitöskirjaa suurten kaupunkien konsernijohtamisesta Tampereen Yliopistoon.



Markku Pyykkölä

Johtava konsultti

Markku Pyykkölän erityisosaamisena ovat kuntastrategioiden ja niitä konkretisoivien erillisohjelmien työstäminen sekä johtamis- ja hallintorakenteiden kehittäminen. Pyykkölän vahvuutena on pitkä kokemus kuntahallinnosta niin poliittisen kuin ammatillisen johtamisen näkökulmista. Osallistavat työmenetelmät sekä kokemukseen ankkuroituvat luennot innostavat osallistujia työpajoissa.



Terhi Päivärinta

Johtava asiantuntija

Terhi Päivärinnan vahvuutena on vankka kuntien ja suomalaisen koulutusjärjestelmän tunteminen. Pitkä työura erilaisissa kunta- ja koulutus-sektorin johtotehtävissä on antanut laajaa näkökulmaa erilaisten julkisorganisaatioiden kehittämiseen. Päivärinta on johtanut useita organisaation strategisia kehittämishankkeita och Terhi också kommunikerar på flytande svenska.



Kimmo Haapasalo

Liiketoimintajohtaja

Kimmo Haapasalon erityisosaamisena ovat strategia- ja talouskonsultointi sekä johtamis- ja hallintorakenteiden, sekä kuntapalveluiden kehittäminen. Haapasalon vahvuutena ovat toiminnan talouden johtaminen ja organisaation tuloksellisuuden, mittaroinnin ja raportoinnin kehittäminen.

Lisätiedot

Lisätiedot FCG: nettisivut: [OMA 2- verkostohanke 2024-2026 - FCG Finnish Consulting Group](#)

Johtaja Kimmo Haapasalo

+358 40 520 3020

kimmo.haapasalo@fcg.fi

Johtava asiantuntija Timo Nousiainen

+358 500 927 111

timo.nousiainen@fcg.fi

Johtava konsultti Markku Pyykkölä

+358 500 442 761

markku.pyykkola@fcg.fi

Johtava asiantuntija Terhi Päivärinta

+ 358 50 590 4796

terhi.paivarinta@fcg.fi



Lisätiedot Kuntaliitto:

Kehittämispäällikkö Maarit Kallio-Savela

+358 50 437 0045

maarit.kallio-savela@kuntaliitto.fi

Elinvoimajohtaja Jarkko Huovinen

+358 40 531 6655

jarkko.huovinen@kuntaliitto.fi

Ilmoittaudu mukaan!

- Ennakkoilmoittautuminen verkostohankkeeseen **8.12.2023 mennessä** yhteyshenkilöille (FCG).
- Verkostohankkeen Kick Off -tilaisuus vastuuhenkilöille torstai **1.2.2024**, klo (12-15)