

KAAVOITUSSOPIMUS

wpd Finland Oy
Keilaranta 19
02150 Espoo

www.wpd.fi
y-tunnus: 2087967-3

Allekirjoittaneet osapuolet ovat tehneet seuraavan wpd Kurvilanmäen Tuulipuisto Oy (y-tunnus: 3000670-2) tuulivoimapuiston osayleiskaavan laatimista koskevan sopimuksen.

OSAPUOLET

Sonkajärven kunta
(y-tunnus 9090160-2), jäljempänä "Kunta"
Lepokankaantie 2
74300 SONKAJÄRVI

wpd Finland Oy
(y-tunnus 2087967-3), jäljempänä "Yhtiö"
Keilaranta 19
02150 ESPOO

jäljempänä yhdessä "Osapuolet"

SOPIMUKSEN KOHTEENA OLEVA ALUE

Sopimus koskee Sonkajärven kunnan Sukevan taajaman läntisessä osassa sijaitsevan Kurvilanmäen tuulipuistoalueen kaavoitustyötä. Liitteenä on kartta sopimusalueesta (liite 1) sekä koko tuulipuistoalueesta (liite 2), joka sijoittuu sekä Sonkajärven että Vieremän kuntaan.

ALUEEN NYKYINEN KAAVATILANNE

Maakuntakaavatasolla (Pohjois-Savon maakuntakaava 2030) alueelle on osoitettu ohjeellinen sähkönsiirtolinja 110 kV. Tuulipuistoalueen itäisellä rajalla on olemassa oleva 400 kV sähkönsiirtolinja (Vuolijoki-Alapitkä), joka sijoittuu sekä Vieremän että Sonkajärven kuntien alueelle. Tuulipuistoalueen läntiselle rajalle Vieremän kunnan alueelle sijoittuu olemassa oleva 110 kV sähkönsiirtolinja (Vuolijoki-Iisalmi). Tuulipuistoalueen koillisrajalla on kaksi

turvetuotantoaluetta ja lisäksi lounaisosassa Vieremän kunnan alueella on turvetuotantoon soveltuva alue. Tuulipuistoalueen läntisellä rajalla Vieremän kunnan alueella on maakuntakaavassa osoitettu moottorikelkkareitti.

Alueella on Pohjois-Savon tuulivoimamaakuntakaavassa osoitettu tuulivoima-alue, Kurvilanmäki (tv-26.802, Sonkajärvi ja tv-26.800, Vieremä).

Tuulipuistoalueen luoteispuolelle noin 1–1,5 kilometrin etäisyydelle alueen rajasta sijoittuu Talaskankaan luonnonsuojelualue (FI1200901 SAC) sekä Naimapuron metsä (FI0600069 SAC). Alueen pohjoisosan rajalle sijoittuu Talaskankaan itäpuolisia soita, jotka kuuluvat soidensuojeluohjelmaan valikoituihin soihin, joiden luonnonarvoilla on valtakunnallista merkitystä. Lounaassa alueen läheisyydessä sijaitsee yksityinen luonnonsuojelualue Selkäsuo II (FI0600106, SAC). Alueen pohjoisosan rajalla sijaitsee kaksi rakennushistoriallista kohdetta, jotka on merkitty maakuntakaavaan maakunnallisesti merkittäviksi kulttuuriympäristökohteiksi; Honkapirtti ja Karsikko.

Tuulivoimapuiston suunnittelualueella ei ole lainvoimaista yleis- tai asemakaavaa. Alue on nykyisin pääosin metsätalouskäytössä. Alueella on lisäksi muutama vapaa-ajan käytössä oleva rakennus.

LAADITTAVA KAAVA

wpd Finland Oy on esittänyt Sonkajärven kunnalle tuulivoimarakentamista ohjaavan osayleiskaavan laatimista Kurvilanmäen alueelle. Osayleiskaavan tavoitteena on mahdollistaa koko hankealueelle noin 54 tuulivoimalayksikön rakentaminen, joista noin 8 tuulivoimalayksikköä sijoittuisi Sonkajärven kunnan puolelle.

Hanketta varten käynnistetään alkuvuodesta 2022 ympäristövaikutusten arviointimenettely. Yleiskaavan tulee laatimaan hankekehittäjän valitsema konsultti tuulivoimayhtiön kustannuksella. Kaavatyötä tekevä konsultti tullaan hyväksyttämään Sonkajärven ja Vieremän kunnilla.

Sopimusalue on yhteismetsän, muutaman yhtiön ja yksityisten maanomistajien omistuksessa. Noin 85 % alustavan kaava-alueen maapinta-alasta (lokakuu 2021) on solmittu maanvuokrasopimukset. Maanvuokrasopimukset oikeuttavat suunnittelemaan, rakentamaan ja ylläpitämään tuulipuistoa vuokratuille alueille.

SOPIMUKSEN TARKOITUS

Tällä sopimuksella sovitaan Kurvilanmäen tuulivoimayleiskaavahankkeesta Kunnalle aiheutuvien ohjaus-, kokous- ja kuulutuskulujen perimisestä Yhtiöltä maankäyttö- ja rakennuslain 77 c §:n mukaisesti.

KAAVOITUSKORVAUKSET

Yhtiö vastaa kunnalle kaikista kaavoituksesta aiheutuvista hallinnollisista kustannuksista sekä muista kaavamenettelyyn liittyvistä suorista kuulutus- ja muista vastaavista kuluista toteutuman mukaan. Kunta laskuttaa toteutuneet kulut kolmessa vaiheessa seuraavasti: 1. Kaavan aloitusvaiheen (osallistumis- ja arviointisuunnitelma) jälkeen 2. Kaavan valmisteluvaiheen (kaavaluonnos) jälkeen sekä 3. kaavan äänestyksen jälkeen (riippumatta tuloksesta).

Kunta ilmoittaa yhtiölle hyvissä ajoin etukäteen, mikäli ilmenee riski, että 10 000 euroa kustannuksissa ylittyy. Kuluista, jotka ylittävät 10 000 euroa, sovitaan erikseen kunnan ja yhtiön välillä. Todettakoon, että yhtiö on halukas vastaamaan kaikista kaavoitukseen liittyvistä kustannuksista kunnalle. Kustannusten kehitystä seurataan kerran jokaista kaavavaihetta kohden.

SOPIMUKSEN VOIMAANTULO

Tämä sopimus astuu molempia osapuolia sitovana voimaan heti, kun se on asianmukaisesti allekirjoitettu.

SOPIMUKSEN PÄÄTTYMINEN

Sopimuksen voimassaolo päättyy, kun valtuusto on hyväksynyt kaavan ja Yhtiö on maksanut viimeisen maksuerän sopimuksen mukaisesti.

Sopimus raukeaa, ellei osayleiskaavaa hyväksytä vuoden 2028 loppuun mennessä.

Tätä sopimusta on tehty kaksi samansanaista kappaletta, yksi kummallekin sopijapuolelle.

____ . ____ 2021

Sonkajärven kunta

Kunnanjohtaja

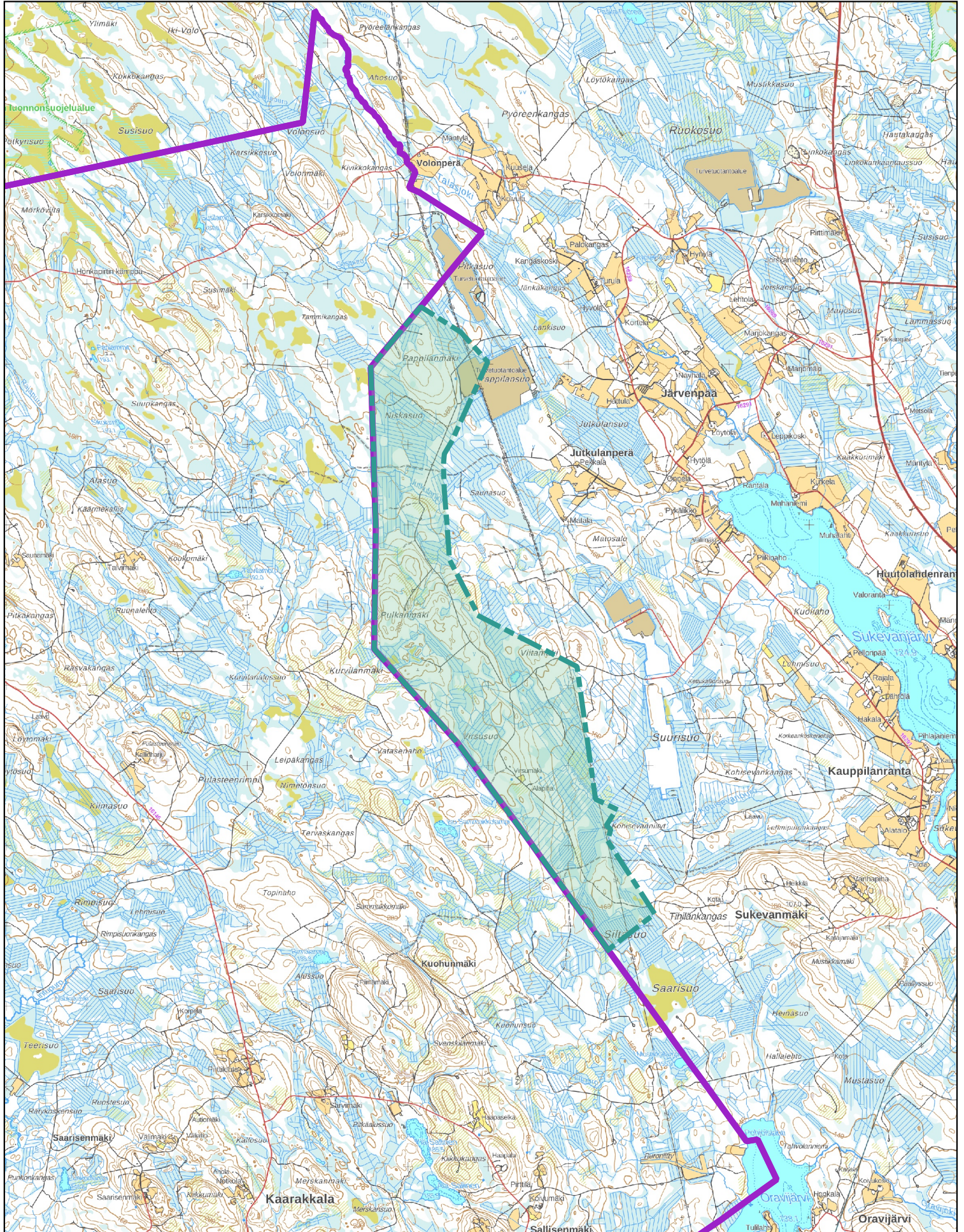
____ . ____ 2021

wpd Finland Oy

Toimitusjohtaja

Liite 1. Kaava-alueen sijainti Sonkajärvellä

Liite 2. Kurvilanmäen tuulipuistoalue kokonaisuudessaan



Koordinaattijärjestelmä: ETRS-TM35FIN © wpd Finland Oy / Maastokartta Maanmittauslaitos 10/2021

0 0,5 1 1,5 2 km

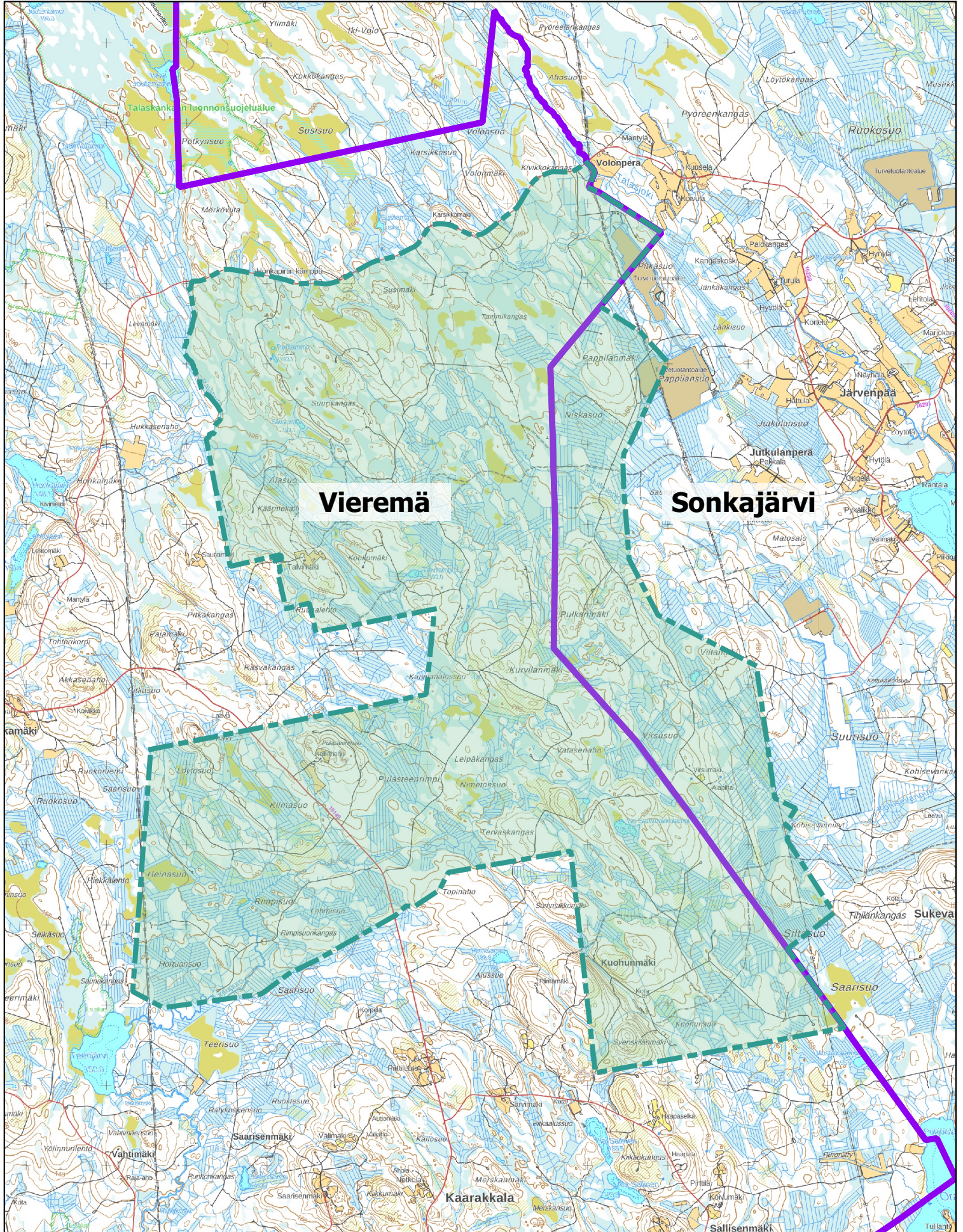


 Kaava-alue
 Kuntaraja

Tämän kartan sisältämä informaatio on tuotettu digitaalisista ja ei-digitaalisista lähteistä, ja siinä saattaa esiintyä epätarkkuuksia.

Mittakaava (A4): 1:60 000
Tekijä: Hanna Kaistinen
Päivämäärä: 8.10.2021





Koordinaattijärjestelmä: ETRS-TM35FIN © wpd Finland Oy / Maastokartta Maanmittauslaitos 09/2021

Tämän kartan sisältämä informaatio on tuotettu digitaalisista ja ei-digitaalisista lähteistä, ja siinä saattaa esiintyä epätarkkuuksia.

0 0,5 1 1,5 2 km



 Kaava-alue

 Kuntaraja

Mittakaava (A4): 1:60 000
Tekijä: Hanna Kaistinen
Päivämäärä: 24.9.2021

